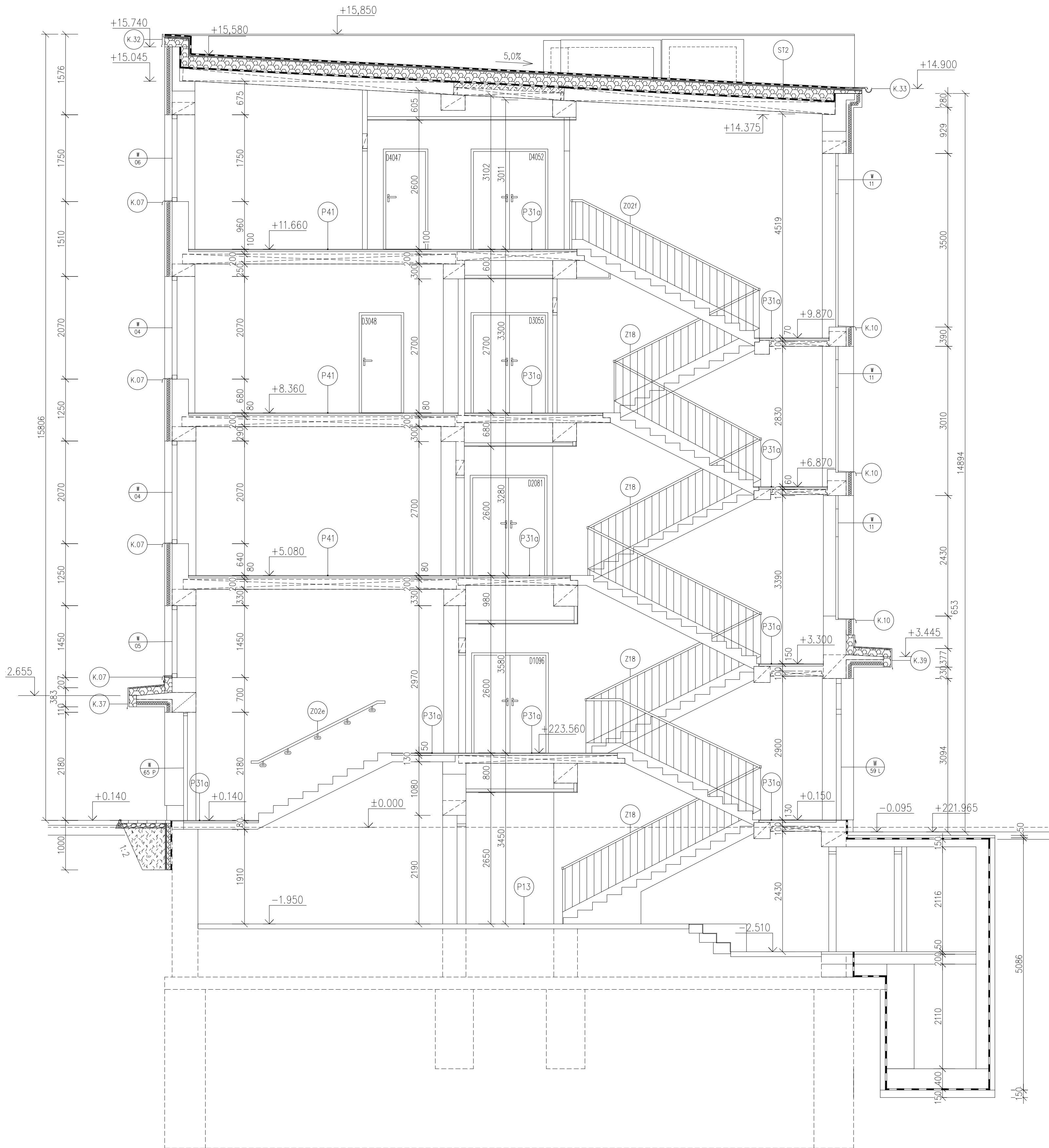
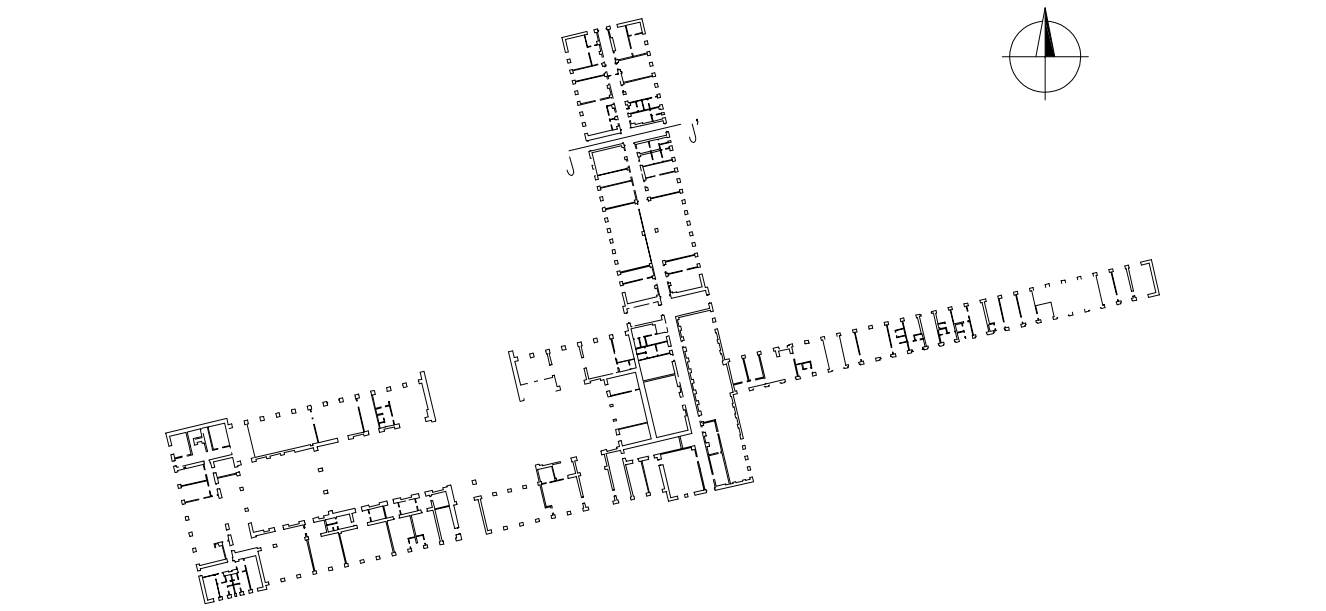


ŘEZ J-J



LEGENDA - NÁVRH:

- Dozdívka z plných cihel
- Zdivo z keramických dutinových tvárnic tl. 140 mm
- Porobetononové tvárnice, tl. 50, 100, 150, 200 mm
- Bednicí tvárnice, Best - 200
- Keramický obklad do výšky 2 m, popř. výšky parapetů (u oken)
- Sádkartonová stěna tl. 100 mm
- Prostup stěnou
- Extrudovaný polystyrén
- Izolační fasádní deska (čedičová vlna - kolmá vlákna)
- Cementová litá pěna s polystyrénem
- Cementový litý potěr
- Železobeton
- Profilované HDPE desky
- Akustická kročejová izolace
- Štěrkopískový podsyp



ZNAČKA				DATUM				PODPIS	
OBJEDNATEL									
 <i>Správa železniční dopravní cesty</i>				Správa železniční dopravní cesty, státní organizace Praha 1 - Nové Město, Dílčedná 1003/7, PSČ 110 00 Oblastní ředitelství Praha Praha 7, Partyzánská 24, PSČ 170 00					
S=JTSK				±0,000 = 222,06 m n.m.				Bpv	
PROJEKTOVÁ, INŽENÝRSKÁ A KONZULTAČNÍ ORGANIZACE									
CERTIFIKÁT ISO 9001 VÝP. DECO PRAHA s.s., PODBAŘSKÁ 1014/20, 160 00 PRAHA 6				DČ CZ60193280 www.vpuprha.cz					
PROJEKTANT		VYPRACOVAL		KONTROLA		HL.INŽ.PROJEKTU			
Ing.A.Seko		Ing.O.Skala		Ing.M.Věnos		M.Pražský			
REKONSTRUKCE VÝPRAVNÍ BUDOVY V ŽST BEROUN Nádraží 129, 266 01 Beroun S0 110 Rekonstrukce objektu A00 – Architektonické a stavební technické řešení									
OBSAH PŘÍLOH				ČÍSLO PŘÍLOHY		ČÍSLO KOPIE			
Řez J–J				E		27			
KOD									
DOKUMENTACE LZE UŽÍVAT POUZE VE SMĚRU PŘÍSLUŠNÉ TAILOROVY O BLO. VÝKRES, ČI JEHO ČÁST, MÁTE BYT KOPÍROVÁN NEBO JINAK ZPŘESOBEN KOPÍROVÁN POUZE PO PŘEDCHOZÍM SOUHLASÍ VÝP. DECO PRAHA s.s.									